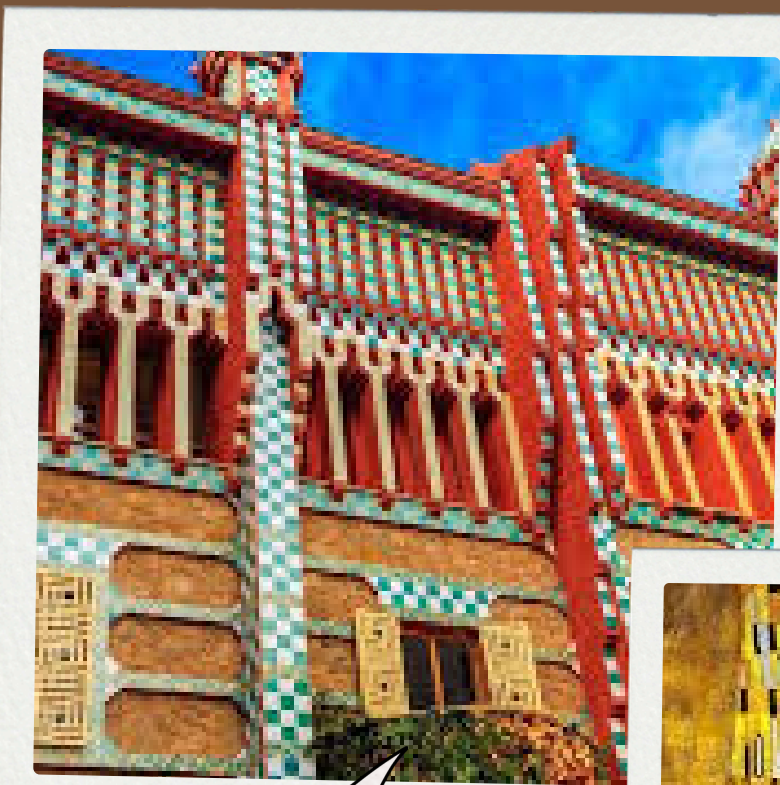


MODERNISMO Y GAUDI

Por Elisa López 6B



¿Qué es el modernismo?

El modernismo es un movimiento artístico y literario que surgió a finales del siglo XIX y principios del XX (aproximadamente entre 1880 y 1917), caracterizado por una búsqueda de la belleza absoluta, la renovación estética y el rechazo a la tradición realista anterior.



¿Quién era Gaudí?

Antoni Gaudí i Cornet (1852-1926) fue el máximo exponente del **modernismo catalán** y uno de los arquitectos más revolucionarios de la historia. Su estilo, único e inconfundible, se caracteriza por una profunda observación de la **naturaleza**, la integración de artesanías tradicionales (forja, cerámica, vidriería) y el uso de geometrías complejas como los paraboloides e hiperboloides.



Casa Vicens

La **Casa Vicens** es la primera obra maestra de Antoni Gaudí y el edificio que marcó el inicio del modernismo en Cataluña y Europa. Construida entre 1883 y 1885 como residencia de verano para Manuel Vicens, destaca por su estilo orientalista que fusiona influencias árabes, neogóticas y orientales con elementos de la naturaleza.



Casa Vicens esta situada en Carrer de les Carolines, 20-26, en el corazón del barrio de Gràcia, Barcelona.

Sagrada Família

La **Sagrada Família**, ubicada en el carrer de Mallorca (**Barcelona**), es la obra maestra de **Gaudí** iniciada en **1882**. Este **2026**, al cumplirse el centenario de su muerte, el templo alcanza su máxima altura con la **Torre de Jesucristo** (172,5 m). Esta basílica simula un **bosque de piedra** donde el propio arquitecto descansa en su cripta, uniendo para siempre al genio con su creación.



Con la reciente culminación de la Torre de Jesucristo en febrero de 2026, la basílica se ha convertido oficialmente en la iglesia más alta del mundo.

La Pedrera (Casa Milà)

Antoni Gaudí construyó **La Pedrera** entre **1906 y 1912**, por encargo del empresario Pere Milà.

Para lograr su característica fachada ondulada, utilizó un sistema **revolucionario** de columnas de piedra y estructuras de hierro que eliminaba los muros de carga tradicionales. Esto le permitió diseñar formas orgánicas inspiradas en la naturaleza, culminando el edificio con un tejado de chimeneas escultóricas y balcones de hierro.



La Pedrera se encuentra en pleno corazón de Barcelona, específicamente en el número 92 del Paseo de Gracia.

Palacio Episcopal

El **Palacio Episcopal** construida entre **1889 y 1913** que parece un castillo medieval con foso y torres de granito. Fue un encargo del obispo Joan Baptista Grau, pero tras su muerte, Gaudí tuvo fuertes disputas con la junta diocesana y **abandonó la obra** en 1893, jurando no volver jamás a la ciudad. Actualmente no es una residencia religiosa, sino que alberga el **Museo de los Caminos** dedicado al Camino de Santiago.



El **Palacio Episcopal** se encuentra en la ciudad de Astorga, en la provincia de León. Está ubicado exactamente al lado de la Catedral de Santa María y de la antigua muralla romana de la ciudad.

Casa Botines

La **Casa Botines** fue construida por Gaudí entre **1891 y 1892**. Es un edificio **neogótico** de granito con aspecto de castillo medieval, foso y cuatro torres cilíndricas. Fue un encargo de comerciantes de tejidos para albergar almacenes y viviendas, destacando por su rapidez de construcción (solo **10 meses**) y la escultura de **San Jorge** sobre la puerta principal.



La Casa Botines se encuentra en pleno centro de la ciudad de León, específicamente en la Plaza de San Marcelo.

Park Güell

El Park Güell, construido entre 1900 y 1914 en el distrito de Gràcia (Barcelona), fue diseñado originalmente por Gaudí como una urbanización de lujo que terminó convirtiéndose en parque público. Destaca por su total integración con la naturaleza y el uso masivo del **trencadís** (mosaico de cerámica).



El banco ondulado mide 110 metros de largo y está diseñado para que los grupos de personas puedan sentarse.

Torre Bellesguard

La Torre Bellesguard, construida entre 1900 y 1909 a los pies de la montaña del Tibidabo (**Barcelona**), se levanta sobre las ruinas de un antiguo castillo del siglo XV. Por respeto a la historia del lugar, Gaudí diseñó un edificio de aspecto **neogótico** con formas rectas poco habituales en él, utilizando piedra de pizarra local para que la casa se mimetizara con la montaña.



"Bellesguard" significa literalmente "Bella vista". Desde su azotea se tiene una de las panorámicas más despejadas de Barcelona, ya que está situada a los pies del Tibidabo.

El modernismo en la poesía

El poeta más famoso y el máximo representante del modernismo es **Rubén Darío**. Su libro más famoso es *Azul...* (1888), la obra que inició el Modernismo al renovar el lenguaje poético con una musicalidad, elegancia y exotismo nunca vistos en español.

El **Modernismo** busca la belleza ideal mediante la **musicalidad** del verso, el uso de **colores y sentidos** (sensorialidad) y el **escapismo** hacia mundos exóticos o aristocráticos.

- **Musicalidad:** El ritmo y el sonido del poema son tan importantes como el mensaje.
- **Sensorialidad:** Uso constante de colores, aromas y texturas para estimular los sentidos.
- **Exotismo:** Preferencia por escenarios lejanos, lujosos o mitológicos (como el antiguo Egipto o Versalles).
- **Simbolismo:** Empleo de figuras como el **cisne** para representar la belleza y la elegancia.

Características



El modernismo en la pintura

- **Gustav Klimt:** El más icónico. Famoso por sus cuadros con **pan de oro** y **El beso**.
- **Ramón Casas:** El referente en España (Cataluña), famoso por sus retratos de la **burguesía** y escenas elegantes.

Al igual que en la poesía, el **Modernismo** en la pintura (conocido internacionalmente como *Art Nouveau*) busca principalmente la **belleza ideal** y la **distinción**, alejándose de lo cotidiano y lo industrial.

- **Líneas curvas:** Formas sinuosas y elegantes (estilo "latigazo").
- **Naturaleza:** Uso constante de flores, hojas y tallos.
- **Mujer protagonista:** Representada con belleza y cabellos largos.
- **Decoración y lujo:** Colores brillantes, detalles minuciosos y uso de **oro**.
- **Estetismo:** El único objetivo es la **belleza pura** y visual.

Características



El modernismo en la novela

En el ámbito hispanohablante, el autor de novelas más influyente y representativo del modernismo es **Ramón María del Valle-Inclán**. Las Sonatas (1902-1905): Conjunto de cuatro novelas (Primavera, Estío, Otoño e Invierno) que narran las memorias amorosas del Marqués de Bradomín.

La **novela modernista** fue crucial para romper con el realismo y el naturalismo del siglo XIX. En este género, la acción externa pasa a un segundo plano, priorizando la **interioridad del personaje**, la fragmentación y un lenguaje altamente estético.

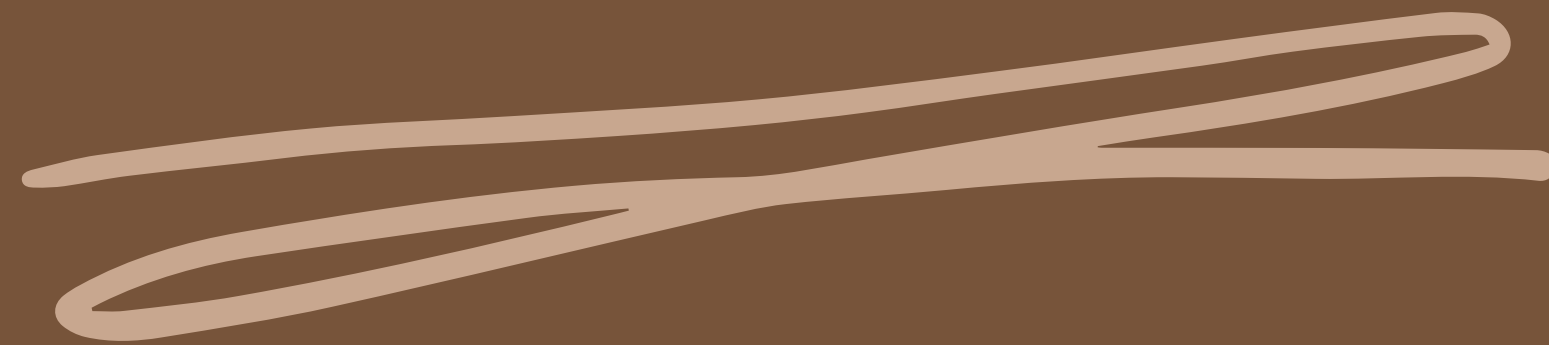
1. **Estilo poético:** Uso de un lenguaje lujoso, musical y muy adornado (prosa poética).
2. **Mundo interior:** Importa más lo que el personaje siente y piensa que lo que realmente sucede (subjetivismo).
3. **Evasión:** Historias ambientadas en lugares exóticos, palacios o épocas pasadas para escapar de la realidad vulgar.
4. **Poca acción:** Las tramas son lentas y estáticas; parecen una serie de "cuadros" o escenas descriptivas.

Características





Muchas Gracias

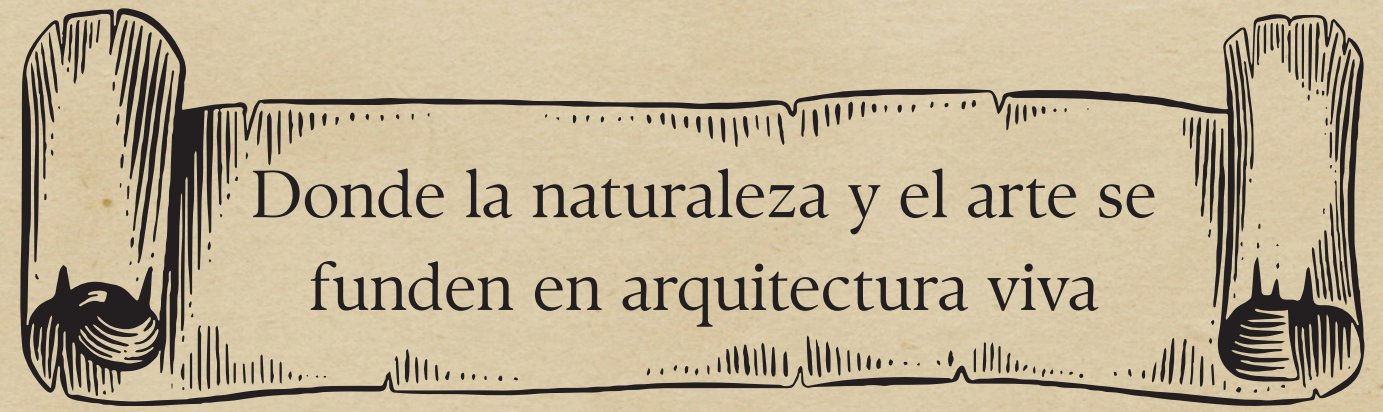


Un trabajo hecho por
Elisa López de 6B

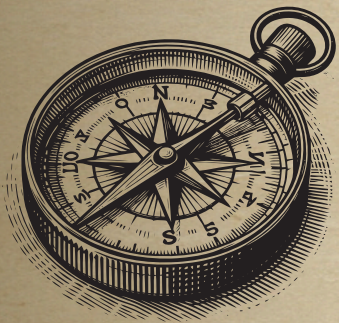


EMMA GARCÍA FERNÁNDEZ

MODERNISMO Y GAUDÍ



Donde la naturaleza y el arte se
funden en arquitectura viva



¿QUÉ ES EL MODERNISMO?

El modernismo es el movimiento artístico y literario entre 1890 y 1920, que rompió con el academicismo para priorizar:

- Libertad creativa y emociones.
- Naturaleza, lo exótico y lo onírico como temas.
- Líneas curvas, decoración y colores vibrantes.

Legado:

Inspiró el Art Nouveau, el surrealismo y hoy es clave en ciudades como Barcelona o Bruselas.

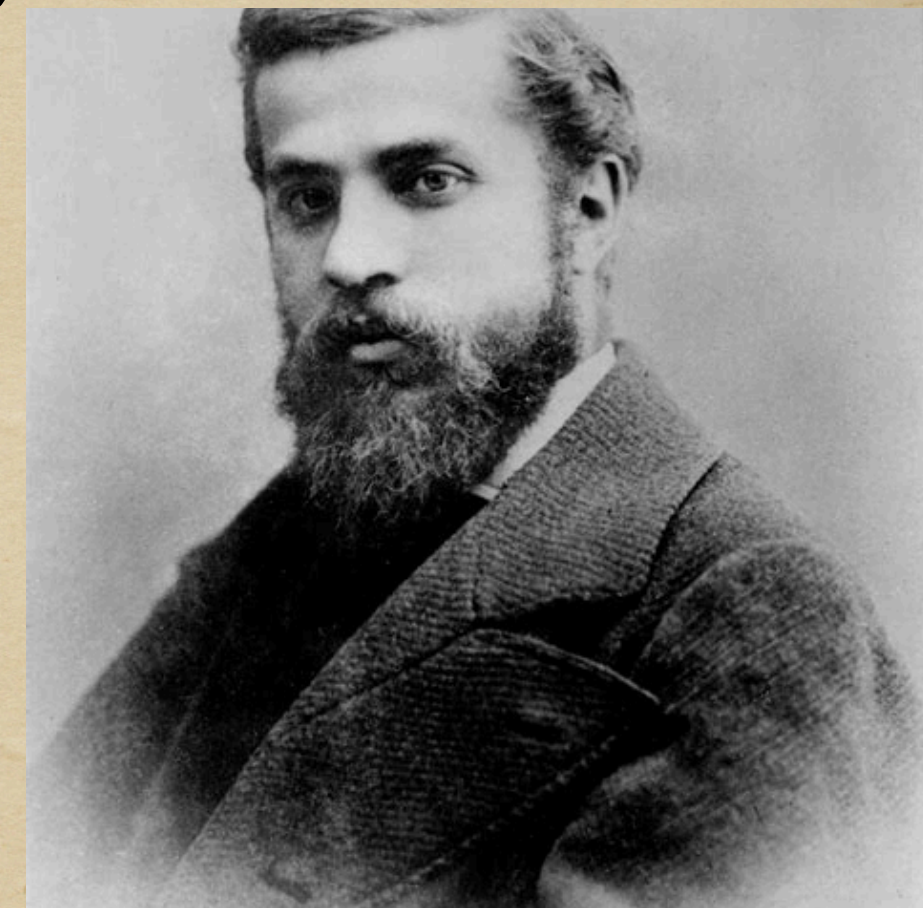


¿QUIÉN ERA GAUDÍ?

Antoni Gaudí (1852–1926) fue un arquitecto español, el más famoso de Cataluña y uno de los más innovadores de la historia. Revolucionó la arquitectura con un estilo orgánico, lleno de curvas y colores, inspirado en la naturaleza y el arte gótico. Sus obras más conocidas son:

- La Sagrada Familia (su obra maestra, aún en construcción).
- Park Güell (un parque lleno de mosaicos y formas fantásticas).
- Casa Batlló y Casa Milà (edificios con fachadas ondulantes y llenas de simbolismo).

Gaudí murió pobre y desconocido para muchos, pero hoy es un símbolo de creatividad y sostenibilidad. Su legado sigue vivo en Barcelona y en la arquitectura moderna.



LA CASA BOTINES



La Casa Botines es un edificio modernista en León, diseñado por Antoni Gaudí en 1891. Combina elementos góticos y modernistas con formas originales, torres y detalles decorativos únicos. Fue construida como palacio y tienda, y hoy es un museo que muestra la creatividad y el estilo innovador de Gaudí, siendo un referente del modernismo.

CASA BATLLÓ



Casa Batlló es un edificio modernista icónico diseñado por Antoni Gaudí entre 1904 y 1906 en el Paseo de Gracia de Barcelona. No es una casa común: es una obra de arte arquitectónica, llena de simbolismo, formas orgánicas y colores vibrantes, que la convierten en una de las joyas del modernismo catalán.

LA SAGRADA FAMILIA



La Sagrada Familia es una basílica monumental y templo expiatorio caracterizada por su arquitectura monumental y simbólica. Combina estilos góticos y modernistas con formas inspiradas en la naturaleza y la geometría. Destaca por sus altas torres, fachadas detalladas y espacios interiores luminosos y abiertos. Fue concebida como un lugar de culto y peregrinación, con un diseño pensado para contar historias religiosas a través de su ornamentación.

CASA MILÀ



Casa Milà, o La Pedrera, es un edificio residencial y comercial con una fachada ondulada y balcones de hierro forjado. Tiene una estructura sin muros interiores, lo que permite espacios abiertos, y una azotea con chimeneas escultóricas. Fue diseñada como residencia urbana y hoy es un monumento abierto al público.

PALAU GÜELL



Palau Güell es un palacio urbano con una fachada elaborada y detalles ornamentales en hierro forjado y piedra. Fue concebido como residencia para una familia adinerada y destaca por sus interiores sofisticados y su innovador uso del espacio. Cuenta con una azotea con chimeneas decorativas y espacios diseñados para la vida social y cultural. Actualmente, es un monumento abierto al público y sede de exposiciones.

CASA VICENS



Casa Vicens es una residencia privada con una fachada decorada con azulejos coloridos y motivos naturales. Destaca por su mezcla de estilos, incluyendo influencias mudéjares y orientales. Fue diseñada como una vivienda unifamiliar y cuenta con detalles artesanales en hierro y cerámica. Actualmente, es un espacio cultural abierto al público.

EL CAPRICHIO



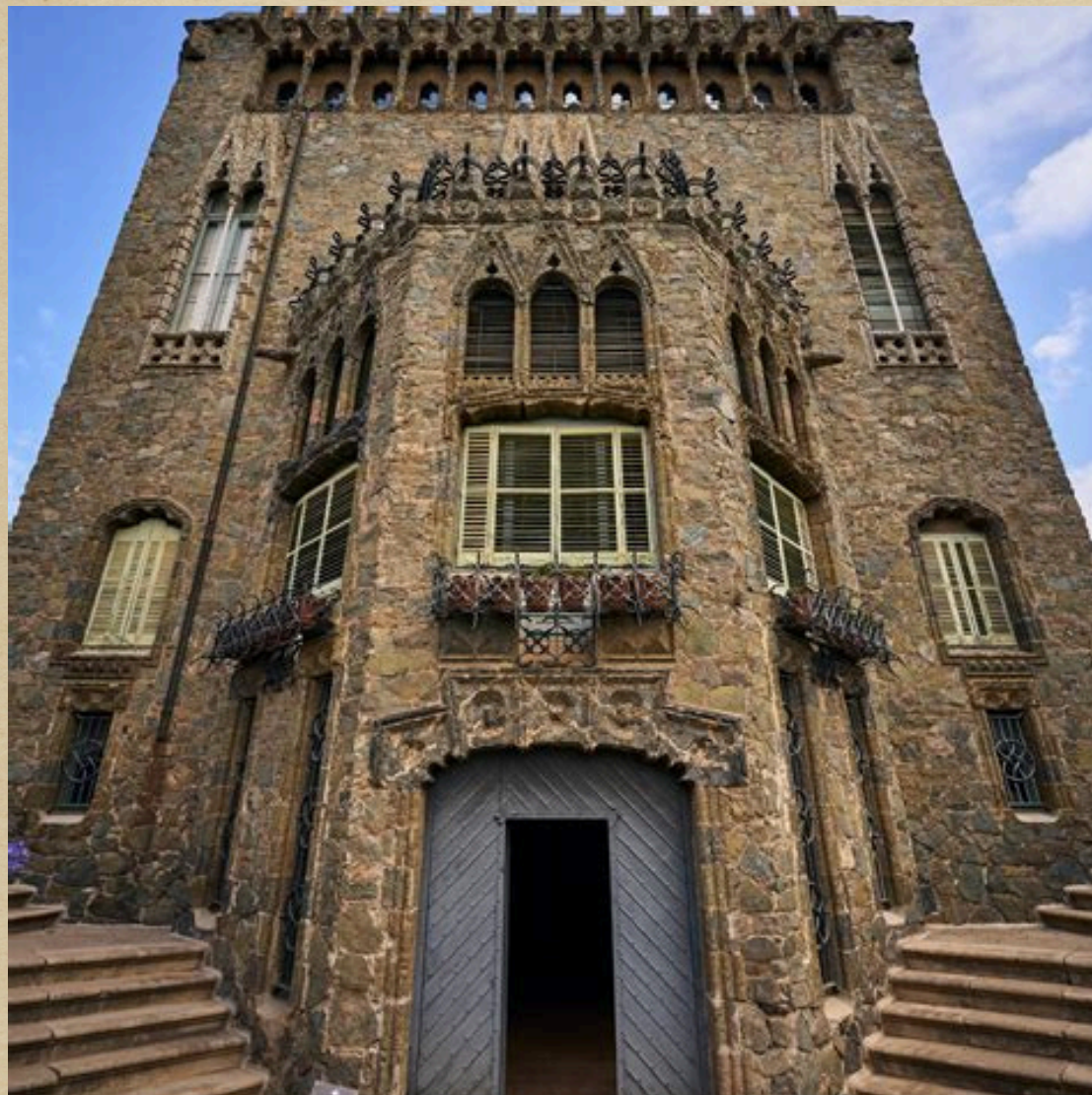
El Capricho es una villa residencial con una fachada colorida y decorativa, que combina elementos modernistas con influencias orientales y naturales. Fue concebida como residencia de verano y destaca por sus detalles ornamentales en cerámica y hierro. Actualmente, es un edificio cultural abierto al público.

CASA CALVET



Casa Calvet es un edificio residencial y comercial con una fachada más sobria y clásica, pero con detalles modernistas en hierro forjado y piedra. Fue diseñada para combinar funcionalidad y elegancia, adaptándose al entorno urbano. Actualmente, sigue siendo un edificio de uso mixto y es valorado por su estilo equilibrado.

TORRE BELLESGUARD



Torre Bellesguard es una residencia privada que combina estilos neogótico y modernista, inspirada en la historia medieval catalana. Destaca por su estructura única que mezcla líneas rectas y curvas, con detalles en piedra, hierro forjado y cerámica. La casa está situada en un entorno natural, integrándose con el paisaje, y cuenta con una torre que ofrece vistas panorámicas. Actualmente, es un monumento cultural abierto al público en visitas guiadas.

PARQUE GÜELL



Parque Güell es un conjunto arquitectónico y jardín público que combina espacios verdes con estructuras decorativas llenas de color y formas orgánicas. Fue concebido como una urbanización residencial, aunque finalmente se transformó en parque. Destaca por sus bancos ondulados, mosaicos de cerámica y esculturas inspiradas en la naturaleza. El parque integra senderos, plazas y miradores que ofrecen vistas panorámicas de la ciudad.

MODERNISMO Y NOVELA

Claro. Miguel de Cervantes (1547-1616) fue un escritor español muy importante. Su obra más famosa es ***Don Quijote de la Mancha***, considerada la primera novela moderna. En ella, mezcla humor y crítica social para contar la historia de un hombre que quiere ser caballero andante. Cervantes es una figura clave en la literatura española y mundial.



El modernismo en las novelas, que apareció a finales del siglo XIX, es un movimiento literario que busca renovar el estilo y el lenguaje. Se enfoca en la belleza, el simbolismo y la expresión subjetiva, alejándose del realismo tradicional. Las historias suelen explorar sentimientos y conflictos internos más que hechos externos. Un ejemplo famoso es **Aura** de Carlos Fuentes.

MODERNISMO Y POESÍA

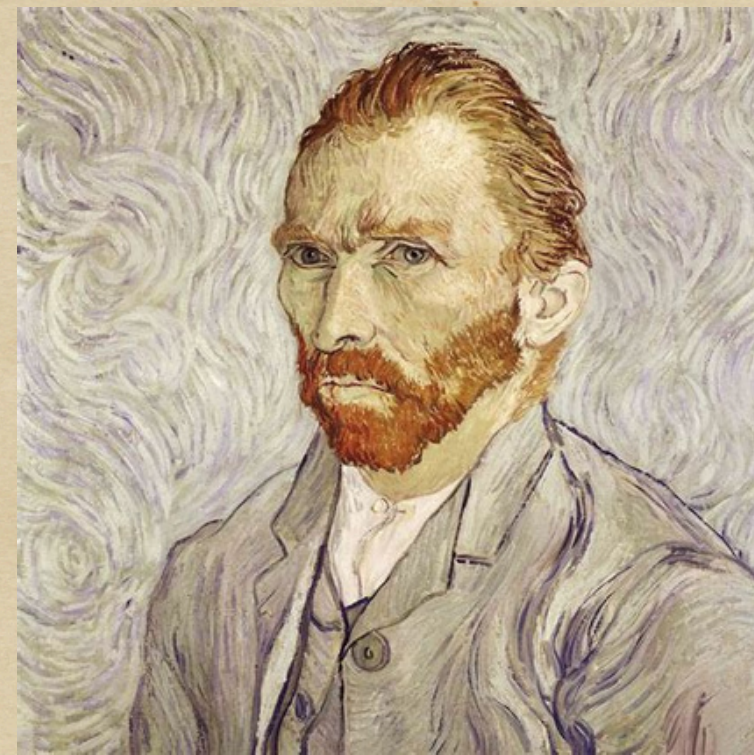
Rubén Darío, cuyo nombre completo es Félix Rubén García Sarmiento, fue un poeta, periodista y diplomático nicaragüense nacido en 1867 y fallecido en 1916. Es conocido como el máximo exponente del modernismo literario en lengua española, un movimiento que renovó la poesía con un lenguaje más musical, sensorial y simbólico



El modernismo en la poesía es un movimiento literario que surgió a finales del siglo XIX y principios del XX, principalmente en América Latina y España. Representa una renovación profunda del lenguaje y las formas poéticas, buscando escapar de las convenciones clásicas y realistas para crear una poesía más estética, musical y simbólica.

MODERNISMO Y PINTURA

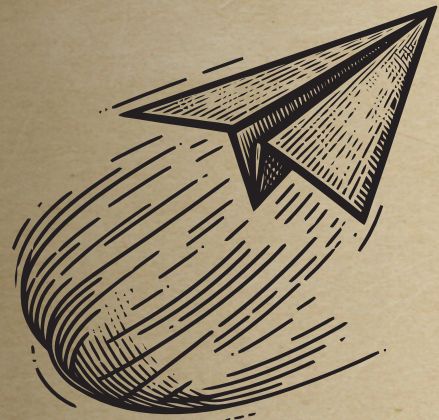
Vincent van Gogh (1853-1890) fue un pintor neerlandés clave del postimpresionismo. Destacó por su uso intenso del color y pinceladas dinámicas que transmiten emoción. Aunque no fue reconocido en vida, hoy es uno de los artistas más influyentes del arte moderno. Sus obras más famosas incluyen *La noche estrellada*, *Los girasoles* y *El dormitorio en Arlés*. Su estilo abrió camino a movimientos como el expresionismo.



El modernismo en la pintura, surgido a finales del siglo XIX, buscó romper con las reglas clásicas usando formas curvas, motivos naturales y colores vivos. Se centró en la emoción y el simbolismo más que en el realismo, destacando artistas como Gustav Klimt y estilos como el Art Nouveau.

THANK YOU

EMMA GARCÍA





MODERNISMO

Y

GAUDÍ

Realizado por Iria De La Varga

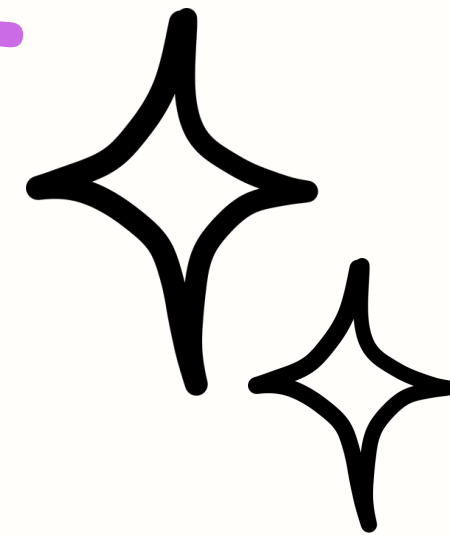


ÍNDICE

01. ¿Qué es el modernismo?
02. ¿Quién era Gaudí?
03. 7 monumentos de Gaudí
04. Modernismo en.....

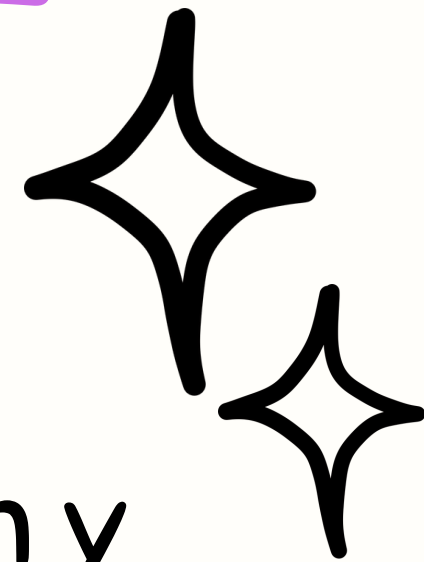
QUÉ ES EL MODERNISMO

El modernismo fue un movimiento artístico y literario, fundamentalmente poético, desarrollado entre finales del siglo XIX y principios del XX (aprox. 1880-1920).



QUIÉN FUE GAUDÍ

Antoni Gaudí (1852–1926) fue un arquitecto español, máximo exponente del modernismo catalán y una figura clave del diseño orgánico. Conocido como el "arquitecto de Dios".



01

MONUMENTOS

LA SAGRADA FAMILIA

La Sagrada Familia en Barcelona, diseñada por Antoni Gaudí, es un icono mundial del modernismo catalán y Patrimonio de la Humanidad. Iniciada en 1882 y aún en construcción, combina simbolismo religioso con naturaleza en sus tres fachadas monumentales.



PARK GÜELL

El Park Güell es un emblemático parque público en Barcelona diseñado por Antoni Gaudí (1900–1914), Patrimonio de la Humanidad por la UNESCO, conocido por sus formas orgánicas, mosaicos de trencadís y vistas panorámicas.



CASA BATLLÓ

La Casa Batlló es un icónico edificio modernista situado en el Paseo de Gracia de Barcelona, diseñado por el arquitecto Antoni Gaudí entre 1904 y 1906. Es una remodelación integral de un edificio anterior, reconocida por su fachada fantástica.



CASA MILÀ

La Casa Milà, conocida popularmente como La Pedrera, es un edificio modernista icónico en Barcelona diseñado por Antoni Gaudí y construido entre 1906 y 1912. Destaca por su fachada ondulante de piedra, balcones de hierro forjado y una espectacular azotea con chimeneas escultóricas.



EL PALACIO EPISCOPAL

El Palacio Episcopal de Astorga, conocido como Palacio de Gaudí, es una joya del modernismo neogótico diseñada por Antoni Gaudí entre 1889 y 1913 en León. Este, destaca por su foso, torres cilíndricas y diseño interior que evoca una iglesia.





CASA BOTINES

El Museo Casa Botines Gaudí en León es un edificio neogótico con toques modernistas diseñado por Antoni Gaudí en 1891, Actualmente funciona como museo de arte y sede cultural. Se caracteriza por su estructura de pilares de hierro, el foso y la escultura de San Jorge.

CAPRICHO DE GAUDÍ

Capricho de Gaudí, o Villa Quijano, es una joya modernista construida entre 1883-1885 en Comillas (Cantabria) por Antoni Gaudí. Destaca por su torre cilíndrica tipo minarete revestida de girasoles cerámicos.



02

MODERNISMEN ...

MODERNISMO EN LA POESÍA



El Modernismo fue un movimiento literario fundamental, especialmente en la poesía, que se desarrolló entre finales del siglo XIX y principios del XX (aprox. 1880-1920).



RUBÉN DARÍO

Rubén Darío (1867–1916) fue un poeta, periodista y diplomático nicaragüense, máximo representante del Modernismo literario en lengua española y conocido como el "Príncipe de las Letras Castellanas".



MODERNISMO EN LAS NOVELAS



El modernismo en la novela (aprox. 1888-1915) renovó la prosa en español alejándose del realismo, enfocándose en la subjetividad, el preciosismo lingüístico, el exotismo y la musicalidad.





VALLE-INCLÁN

Ramón María del Valle-Inclán (1866-1936) fue un influyente escritor español, figura clave del modernismo y la Generación del 98, célebre por crear el "esperpento", una técnica que deforma la realidad para satirizar la sociedad.

MODERNISMO EN LA PINTURA



El modernismo en la pintura fue un movimiento artístico de finales del siglo XIX y principios del XX que rompió con el academicismo, buscando la libertad creativa, la belleza en la naturaleza y la ornamentación.





GUSTAV KLIMT

Gustav Klimt (1862–1918) fue un pintor simbolista austriaco, figura clave del modernismo (Art Nouveau) y fundador de la Secesión Vienesa. Conocido por su "etapa dorada".



GRACIAS